

# MONTHLY MEMBERSHIP PROGRESS REPORT

District 108IA2

Results as of: 11/30/2023

GMT:

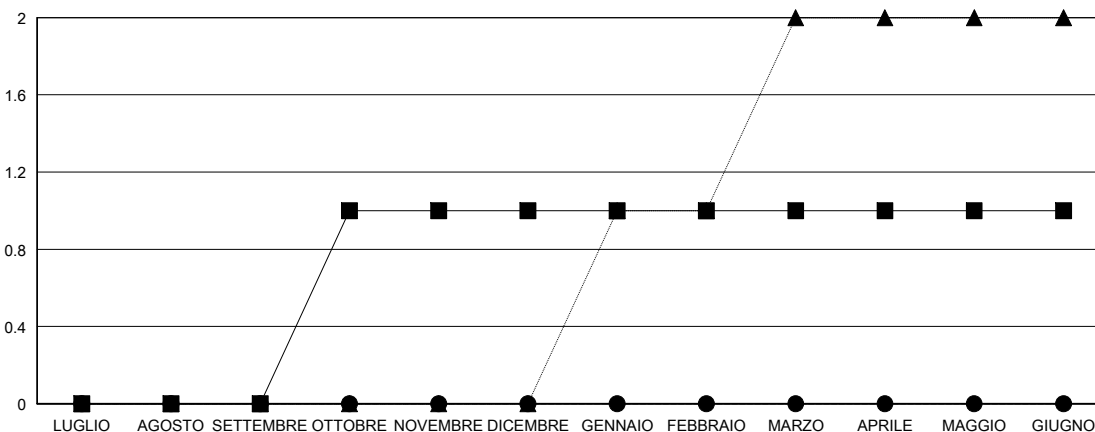
SEDE ITALY

GMT AREA COSTITUZIONALE

| Club                      |                          |            |                 |
|---------------------------|--------------------------|------------|-----------------|
| RISULTATI PER 2023-2024   |                          |            |                 |
| TRIMESTRE                 | OBIETTIVO PER NUOVI CLUB | NUOVI CLUB | CLUB CANCELLATI |
| LUGLIO/AGOSTO/SETTEMBRE   | 0                        | 0          | 2               |
| OTTOBRE/NOVEMBRE/DICEMBRE | 1                        | 0          | 0               |
| GENNAIO/FEBBRAIO/MARZO    | 0                        | 0          | 0               |
| APRILE/MAGGIO/GIUGNO      | 0                        | 0          | 0               |

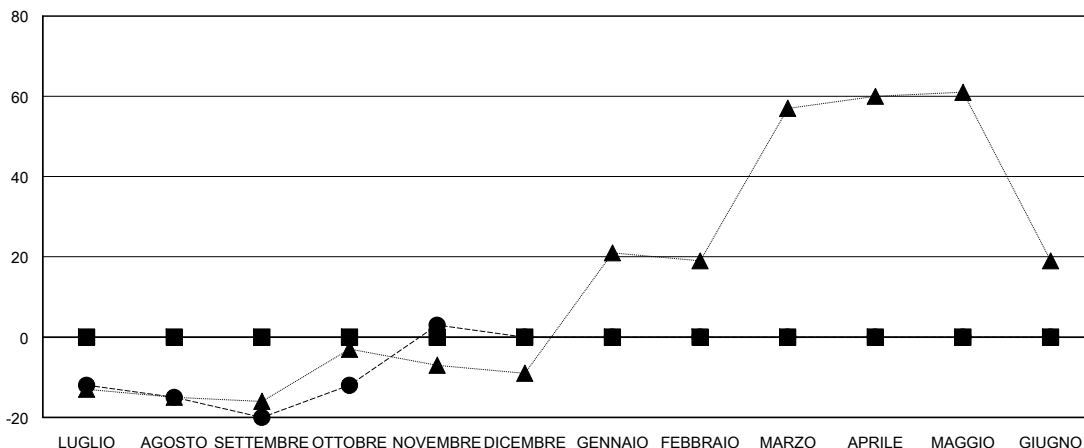
| Soci                      |   |                            |  |
|---------------------------|---|----------------------------|--|
| RISULTATI PER 2023-2024   |   |                            |  |
| TRIMESTRE                 | OBIETTIVO DI CRESCITA ASSOCIATIVA NETTA | CRESCITA ASSOCIATIVE REALE | SOCI DIMESSI EFFETTIVI (inclusi quelli trasferiti) |
| LUGLIO/AGOSTO/SETTEMBRE   | 0                                       | 47                         | 55   |
| OTTOBRE/NOVEMBRE/DICEMBRE | 0                                       | 48                         | 21   |
| GENNAIO/FEBBRAIO/MARZO    | 0                                       | 0                          | 0  |
| APRILE/MAGGIO/GIUGNO      | 0                                       | 0                          | 0  |

CUMULATIVO DEGLI OBIETTIVI E NUOVI CLUB EFFETTIVI



- OBIETTIVI DELL'ANNO IN CORSO PER NUOVI CLUB
- NUOVI CLUB EFFETTIVI DELL'ANNO IN CORSO
- ▲- NUOVI CLUB EFFETTIVI DELLO SCORSO ANNO

CUMULATIVO DEGLI OBIETTIVI E SOCI EFFETTIVI



- OBIETTIVO DI CRESCITA ASSOCIATIVA NETTA
- CRESCITA ASSOCIATIVE REALE
- ▲- SOCI EFFETTIVI DELL'ANNO SCORSO

|                     |  |                                |
|---------------------|--|--------------------------------|
| CLUB CANCELLATI: 2  | 29 CLUBS OF 70 HA/HANNO AGGIUNTO 1 O PIU' SOCI NUOVI           | <b>DISTRIBUZIONE DEL SESSO</b> |
| <b>SOCI DIMESSI</b> | <a href="#">CLICCARE QUI PER I DATI ASSOCIATIVI CUMULATIVI</a> | UOMO 1,209 (66.21%)            |
| DEFUNTI 9           |  | DONNA 617 (33.79%)             |
| CLUB CANCELLATO 0   | NUMERO TOTALE DEI SOCI APPARTENENTI A NUCLEI FAMILIARI 138     |                                |
| ALTRO 67            | SOCI FAMILIARI PAGANTI LA METÀ DELLE QUOTE 71                  |                                |
| <b>TOTALE 76</b>    |  |                                |